

Разрешение		Обозначение	17-23-AP.1		
117-25		Наименование объекта строительства	Комплекс из 3-х многоквартирных домов по ул. Генерала Лаврова, 7, расположенных в д. Жилина Орловского муниципального округа. 3-й этап строительства - многоквартирный дом корпус 3 (поз.32)		
Изм.	Лист	Содержание изменения		Код	Примечание
13	4	Для стен первого этажа акриловую краску заменили на силиконовую. Добавлено примечание п.15.		1	

Согласовано		11.25
	Жаборонокова	
	Н. контр.	

Изм. внес	Фандеева		11.25	ООО "Орелпроект"	Лист	Листов
Составил	Фандеева		11.25			
ГИП	Поздняков		11.25			
Утв.					1	1



ОБЩЕСТВО С ОГРАНИЧЕННОЙ ОТВЕТСТВЕННОСТЬЮ  
"ОРЕЛПРОЕКТ"

Член ассоциации "Саморегулируемая организация Гильдия  
архитекторов и проектировщиков" (ГАП СРО) ИНН 7710477231

Заказчик - ООО "СЗ "Орелстрой-5"

Комплекс из 3-х многоквартирных домов по ул. Генерала Лаврова, 7,  
расположенных в д.Жилина Орловского муниципального округа.  
3-й этап строительства - многоквартирный дом корпус 3 (поз.32)

РАБОЧАЯ ДОКУМЕНТАЦИЯ

Цветовое решение фасадов

17-23-АР.1

Главный инженер проекта

С.Н. Поздняков

2024

© ООО "Орелпроект" ИНН 5700008967

Фасад 1-3



1. Данный лист читать совместно с листами 2,3,4.

Взамен инв. N  
Подпись и дата  
Инв. N подл.

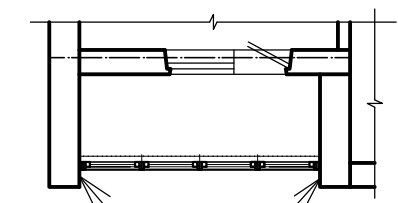
						17-23-AP.1					
						Комплекс из 3-х многоквартирных домов по ул. Генерала Лаврова, 7, расположенных в д.Жилина Орловского муниципального округа. 3-й этап строительства - многоквартирный дом корпус 3 (поз.32)					
Изм.	Кол.уч.	Лист	№ док.	Подпись	Дата	Многоквартирный дом	Стадия	Лист	Листов		
Разраб.		Фандеева			09.24		Р	1			
Проверил		Жаворонкова			09.24						
Рук.гр.		Жаворонкова			09.24						
ГАП		Васина			09.24						
Н.контр.		Жаворонкова			09.24	Фасад 1-3	ООО "ОРЕЛПРОЕКТ"				

Фасад 3-1



Пример окраски стен лоджий

Пример окраски стен лоджий



Видимые части боковых стен лоджий окрасить в тон окраски прилегающих стен

См. пример окраски стен лоджий

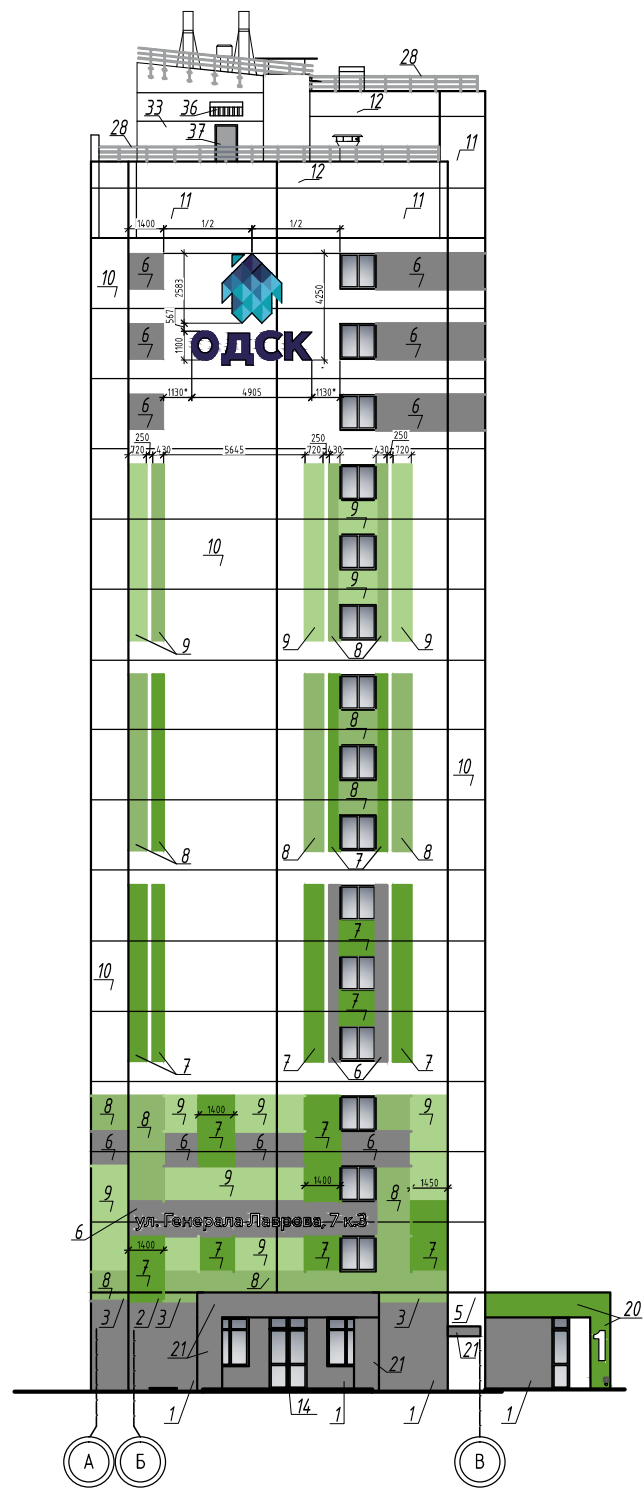
См. пример окраски стен лоджий

Инв.№ подл.	
Подпись и дата	
Взамен инв. №	

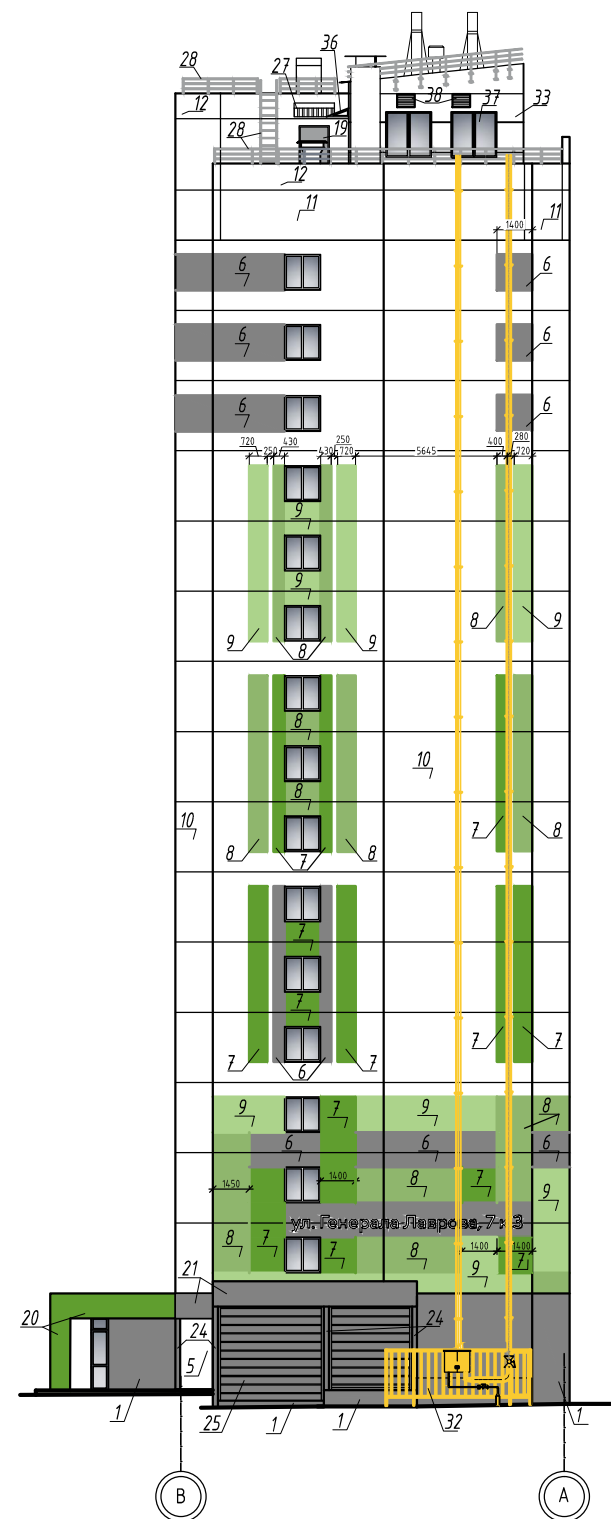
1. Данный лист читать совместно с листами 1,3,4.

						17-23-АР.1			
						Комплекс из 3-х многоквартирных домов по ул. Генерала Лаврова, 7, расположенных в д.Жилина Орловского муниципального округа. 3-й этап строительства - многоквартирный дом корпус 3 (поз.32)			
Изм.	Кол.уч.	Лист	№ док.	Подпись	Дата	Многоквартирный дом	Стадия	Лист	Листов
Разраб.		Фандеева			09.24		Р	2	
Проверил		Жаворонкова			09.24				
Рук.гр.		Жаворонкова			09.24				
ГАП		Васина			09.24				
Н.контр.		Жаворонкова			09.24	Фасад 3-1			ООО "ОРЕЛПРОЕКТ"

Фасад А-В



Фасад В-А



Взамен инв. N

Подпись и дата

Инв. N подл.

1. Данный лист читать совместно с листами 1,2,4,5.

						17-23-AP.1			
						Комплекс из 3-х многоквартирных домов по ул. Генерала Лаврова, 7, расположенных в д.Жилина Орловского муниципального округа. 3-й этап строительства - многоквартирный дом корпус 3 (поз.32)			
Изм.	Кол.уч.	Лист	№ док.	Подпись	Дата	Многоквартирный дом	Стадия	Лист	Листов
Разраб.	Фандеева				09.24		Р	3	
Проверил	Жаворонкова				09.24	Фасад В-А. Фасад А-В.	ООО "ОРЕЛПРОЕКТ"		
Рук.гр.	Жаворонкова				09.24				
ГАП	Васина				09.24				
Н.контр.	Жаворонкова				09.24				

Ведомость отделки фасадов (начало)

№ п/п	Фасад	Элементы	Отделка	Колер		Примечание
				№	Цвет	
1	1-3, 3-1, А-В, В-А	Стены 1-го этажа Цоколь входа Стены прямых		RAL Design 000 55 00		479,33 м <sup>2</sup>
2		Стены 1-го этажа	Окраска силиконовыми красками <sup>13.1</sup>	RAL Design 130 60 60		4,0 м <sup>2</sup>
3		Стены 1-го этажа	Окраска акриловыми красками	RAL Design 130 70 40		5,4 м <sup>2</sup>
4		Стены 1-го этажа		RAL Design 130 80 40		17,8 м <sup>2</sup>
5		Стены 1-го этажа		RAL Design 000 90 00		24,4 м <sup>2</sup>
6		Стеновые панели 2...16-го этажей, стеновые панели лестничной клетки Боковые стены лоджий		RAL Design 000 55 00		663,91 м <sup>2</sup>
7				RAL Design 130 60 60		376,1 м <sup>2</sup>
8				RAL Design 130 70 40		384,5 м <sup>2</sup>
9				RAL Design 130 80 40		436,2 м <sup>2</sup>
10				RAL Design 000 90 00		2667,3 м <sup>2</sup>
11		Панели технического чердака, машинного помещения	Окраска акриловыми красками	RAL Design 000 90 00		375,34 м <sup>2</sup>
12		Парапетные панели	Окраска акриловыми красками	RAL Design 000 90 00		230,0 м <sup>2</sup>
13		Оконные блоки 1-го этажа	Изделие из ПВХ	RAL Classic 7024 (со стороны фасада здания)		белый (со стороны помещений)
14		Дверные блоки и витражи входов	Изделие из ПВХ	RAL Classic 7024		
15		Оконные, дверные (балконные) блоки квартир	Изделие из ПВХ	Белый		
16		Свето-прозрачные конструкции, остекление лоджий	Изделие из ПВХ	Белый		
17		Нижние участки свето-прозрачных конструкций	Тонированное цветное стекло	Silver Grey 32		
18		Дверные блоки входов в технический этаж	Окраска в заводских условиях	RAL Classic 7024		
19		Дверные блоки выхода на кровлю	Окраска в заводских условиях	RAL Classic 7004		
20		Облицовка навеса и колонн входов	Облицовка АКП ALKOTEK FR (или аналог)	RAL Classic 6018		
21				RAL Classic 7004		
22		Низ козырьков входов	Профилированные листы С-8 с полимерным покрытием			
23			Облицовка АКП ALKOTEK FR (или аналог)	RAL Classic 9003		
24		Металлические стойки входов	Окраска грунт-эмалью по металлу для наружных работ за 2 раза(грунт-эмаль Slaven ULTRA2 PREMIUM COATING или аналог)	RAL Classic 7037		
25		Ограждение "еврожалюзи"	Окраска в заводских условиях	RAL Classic 7037		
26		Подъемные ворота	Окраска в заводских условиях	RAL Classic 7037		
27		Козырьки выходов на кровлю	Профилированные листы СН-20 с полимерным покрытием (см. прим. п.13)	RAL Classic 9003		
28		Ограждения на кровле, пожарные лестницы	Окраска эмалью ПФ-115 ГОСТ 6465-76 за 2 раза по грунту ГФ-021 ГОСТ 25129-82	RAL Classic 7004		
29		Элементы водосточной системы входов	Оцинкованная водосточная система с полимерным покрытием	RAL Classic 7037		
30		Вентиляционные решетки и люки цоколя	Окраска эмалью ПФ-115 ГОСТ 6465-76 за 2 раза по грунту ГФ-021 ГОСТ 25129-82	RAL Classic 7004		
31		Покрытие парапетов	Оцинкованная сталь (см. прим. п.13)	-		
32		ГРПШ	Окраска эмалью ПФ-115	RAL Classic 1018		

Ведомость отделки фасадов (окончание)

№ п/п	Фасад	Элементы	Отделка	Колер	
				№	Цвет
			Котельная		-
33	1-3, 3-1, А-В, В-А	Стены котельной	Панели "Белпанель"	RAL Classic 9003	
34		Кровля котельной	Панели "Белпанель"	RAL Classic 7005	
35		Оконные блоки крышной котельной	Изделия из ПВХ	Белый	
36		Кровля козырька входа	Профилированные листы СН-20 с полимерным покрытием (см. прим. п.13)	RAL Classic 9003	
37		Дверные блоки входов в котельную	Окраска эмалью в заводских условиях	RAL Classic 9003	
38		Вентиляционные решетки котельной	Окраска эмалью в заводских условиях	RAL Classic 9003	

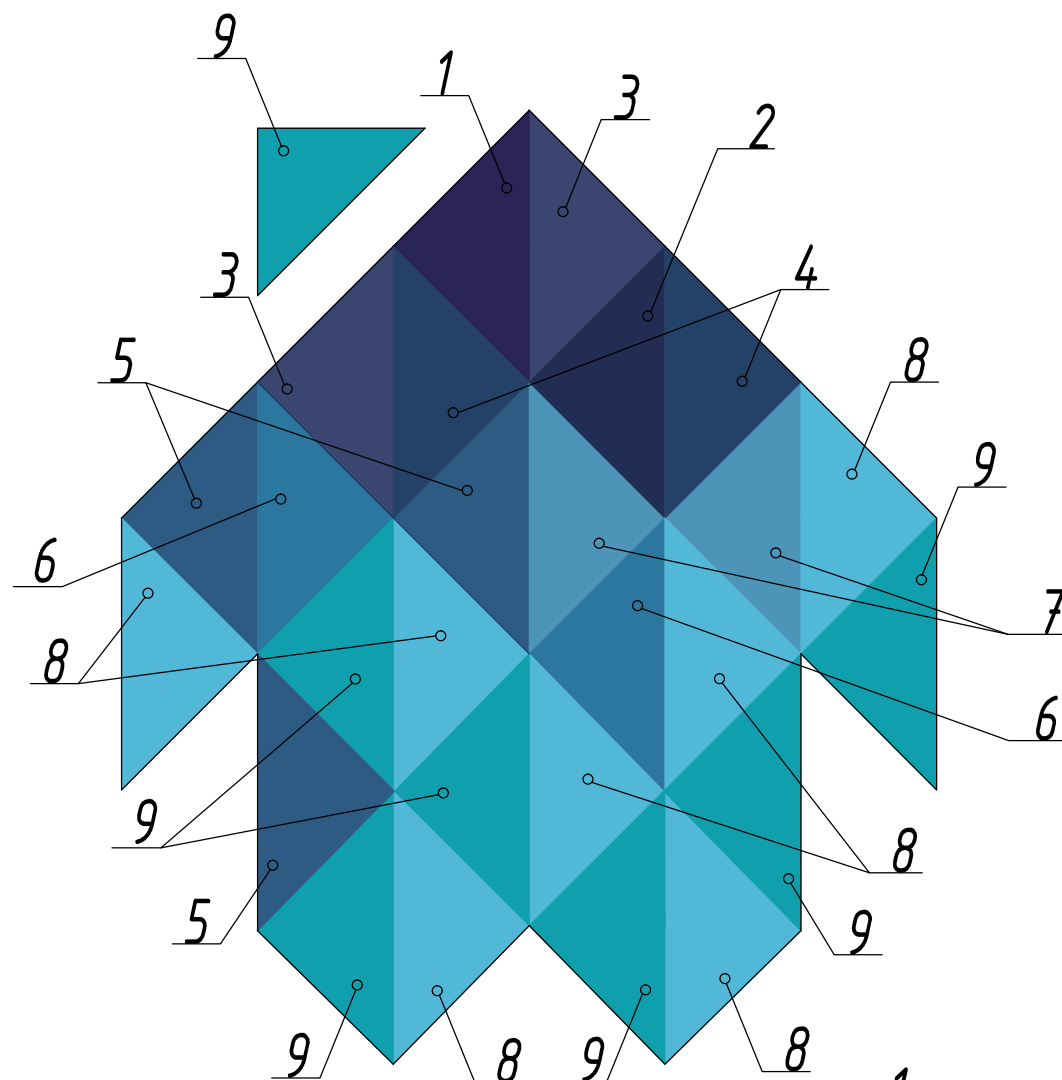
- Данный лист читать совместно с листами 1,2,3.
- Номера колеров окраски фасадов приняты по колеровочной системе "RAL Design".
- Перед окраской фасадными красками поверхность оштукатурить грунтовкой универсальной глубокого проникновения PROF BASE.
- Цвет металлических элементов принят по системе "RAL Classic".
- Перед выполнением окраски произвести подготовку, грунтовку поверхности под соответствующий тип краски.
- Отливы под окнами - сталь с полимерным покрытием RAL Classic 9003 (для 2-16 этажей), RAL Classic 7024 (для первого этажа). Для светопрозрачных конструкций остекления лоджий выполнить фартуки из оцинкованной стали δ=0,6 мм с полимерным покрытием ГОСТ 34180-2017 (для 2-16 этажей) RAL Classic 9003.
- Поверхности внутри лоджий (2038,2 м<sup>2</sup>) - боковые стены, основные стены:  
для отделки "Стандарт" - акриловой фасадной краской белого цвета за 2 раза по грунтовке универсальной глубокого проникновения PROF BASE;  
для отделки "Комфорт" - окраска акриловой фасадной краской белого цвета за 2 раза по грунтовке под краску, по цементной фасадной шпаклевке за 3 раза по грунтовке глубокого проникновения;  
для отделки "Базовая" - окраска акриловой фасадной краской белого цвета за 1 раза по грунтовке универсальной глубокого проникновения PROF BASE.
- Металлические ограждения панорамного остекления лоджий окрасить эмалью ПФ-115 ГОСТ 6465-76 RAL Classic 9003 за 2 раза по грунту ГФ-021 ГОСТ 25129-82.
- Нижние участки витражей выполнить из цветного рефлексивного стекла "GUARDIAN HD COLOURS"(или аналог).
- Конструкцию покрытия входов в подъезды секций см. альбом "Входы" 17-23-АС.3.
- Окраску производить после согласования выкрасок на фасаде с главным архитектором проекта.
- Указания по окраске всех металлических изделий см. альбом "Входы" 17-23-АС.3. лист 4.
- Все материалы должны иметь сертификат соответствия требованиям документов нормативно-технического регулирования РФ.
- Решение о замене на аналогичные материалы принимается Заказчиком, без внесения изменений в рабочую документацию.

15. Фартук из оцинкованной стали, между первым и вторым этажом, см. узлы 1,2,3,4,5,6 альбома 17-23-АР.2 <sup>13.2</sup>  
 Цвет принять в тон окрашенной стены.  
 Расход: Ф31 L=3200: 2мм RAL Classic 7004  
 5мм RAL Classic 6019  
 Ф32 L=3440: 2мм RAL Classic 7004  
 Ф33 L=3200: 3мм RAL Classic 6019  
 Ф34 L=1550: 2мм RAL Classic 7004  
 1мм RAL Classic 6019  
 Ф35 L=1780: 2мм RAL Classic 6019  
 2мм RAL Classic 6019

Взамен инв. №  
Подпись и дата  
Инв. № подл.

						17-23-АР.1			
13	3	-	117-25		10.25	Комплекс из 3-х многоквартирных домов по ул. Генерала Лаврова, 7, расположенных в д.Жилина Орловского муниципального округа. 3-й этап строительства - многоквартирный дом корпус 3 (поз.32)			
Изм.	Кол.уч.	Лист	№ док.	Подпись	Дата	Многоквартирный дом	Стадия	Лист	Листов
Разраб.	Фандеева				09.24		Р	4	
Проверил	Жаворонкова				09.24				
Руч.гр.	Жаворонкова				09.24				
ГАП	Васина				09.24				
Н.контр.	Жаворонкова				09.24	Цветовое решение фасадов Ведомость отделки фасадов		ООО "ОРЕЛПРОЕКТ"	





Колерная карта

1 RAL 290 20 30	6 RAL 240 50 30
2 RAL 280 20 30	7 RAL 230 60 30
3 RAL 270 30 25	8 RAL 220 70 35
4 RAL 260 30 25	9 RAL 200 60 40
5 RAL 250 40 25	

О Д Д С К

1. Порядковые номера на логотипе соответствуют номерам RAL в колерной карте.

						17-23-AP.1			
						Комплекс из 3-х многоквартирных домов по ул. Генерала Лаврова, 7, расположенных в д.Жилина Орловского муниципального округа. 3-й этап строительства - многоквартирный дом корпус 3 (поз.32)			
Изм.	Кол.уч.	Лист	№ док.	Подпись	Дата	Многоквартирный дом	Стадия	Лист	Листов
							Р	6	
Разраб.	Левочкина				09.24	Указания по покраске логотипа	ООО "ОРЕЛПРОЕКТ"		
Проверил	Жаворонкова				09.24				
Рук.гр.	Жаворонкова				09.24				
Н.контр.	Жаворонкова				09.24				

Взамен инв. N
Подпись и дата
Инв. N подл.